

2021年7月1日
 株式会社 Liberaware
 JR 東日本スタートアップ株式会社
 JR 東日本コンサルタンツ株式会社
 東日本旅客鉄道株式会社

“デジタルのチカラで持続可能なインフラ創造に貢献” DX の実現に向け合弁会社「CaITa 株式会社」を設立

株式会社 Liberaware（代表取締役 CEO 関 弘圭）、JR 東日本スタートアップ株式会社（代表取締役社長 柴田 裕）および JR 東日本コンサルタンツ株式会社（代表取締役社長 栗田 敏寿）は、2021 年 7 月 1 日に点群データ等の取得と鉄道・インフラ業界のデジタル化に関する合弁会社「CaITa 株式会社」（代表取締役 CEO 高津 徹）を設立します。

今後、CaITa は東日本旅客鉄道株式会社（代表取締役社長 深澤 祐二）と共に、JR 東日本の建設工事・維持管理をはじめとして、鉄道・インフラ業界のデジタルトランスフォーメーションを実現します。



[左から]JR 東日本スタートアップ 柴田、Liberaware 関、CaITa 高津、JR 東日本コンサルタンツ 栗田

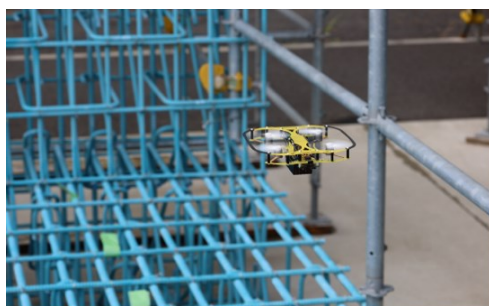
【会社設立の背景】

JR 東日本をはじめとした鉄道・インフラ業界では労働力減少等の背景から建設工事・維持管理などの生産性向上が急務です。また鉄道工事の特徴である、駅の天井裏や鉄道建設現場などが狭小空間のためデータ取得が困難なことや、遠方の現場で現物を見ながらの施工確認することによる時間消費などが課題となっていました。このたび、これらの課題を解決するために本合弁会社を設立しました。

【CalTa について】

CalTa は、主に Liberaware の開発した狭小空間専用小型ドローンを用いて人の立ち入り
が困難な狭小空間の画像や点群を取得するサービスおよび動画や連続写真から点群などの
三次元データを生成し、用途に合わせて可視化するサービスを中心に行います。これらを通
して、鉄道・インフラ業界のデジタルトランスフォーメーション実現をサポートします。

また、Liberaware および JR 東日本コンサルタンツの ICT 技術をベースに、三次元データ
を用途に合わせて可視化することで、オフィスから遠隔現場などの詳細把握が可能となり
ます。これに画像解析 (AI) 技術を組み合わせることで、従来人の手で行っていた現場の施
工管理におけるチェック箇所の検出や、設備不具合箇所の抽出を自動で行うことが可能と
なり、デジタルツインを実現・促進し、高度な現場管理を可能にします。



小型ドローンで狭小部を可視化




デジタルデータで現地を再現

【合併会社の概要】

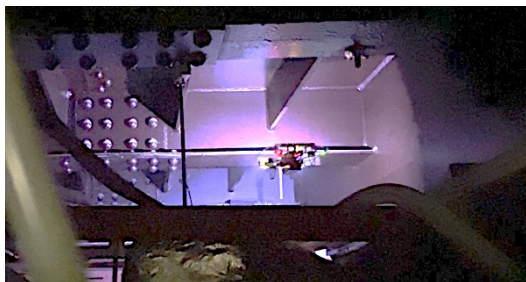
コーポレートアイデンティティ： From physiCal to digiTal

ビジョン： CalTa はデジタル空間から新たな社会基盤を創りだします。

商号	CalTa 株式会社	【コーポレートロゴ】 
所在地	東京都渋谷区代々木二丁目 2 番 2 号	
代表者	代表取締役 CEO 高津 徹	
出資比率	Liberaware34%, JR 東日本スタートアップ 33%, JR 東日本コンサルタンツ 33%	
資本金	5,000 万円	
設立	2021 年 7 月 1 日	
事業内容	点群データ取得事業、デジタル化事業	
URL	https://calta.co.jp	

【Liberaware との JR 東日本の協業について】

Liberaware は JR 東日本スタートアッププログラム 2019 の採択企業です。プログラム期間では、JR 東日本の駅や鉄道関連設備などで Liberaware の小型ドローンを使って実証実験を行いました。その結果、ドローンを活用することで短時間・少人数で精度よく現地状況を把握でき、建設工事・維持管理等の生産性向上に大きく寄与する技術であると確認できました。



駅の天井裏を飛行



鉄道関連設備を飛行

【各社概要】

(株)Liberaware (URL : <https://liberaware.co.jp>)

所在地 : 千葉市中央区中央 3-3-1 フジモト第一生命ビルディング 6 階

代表者 : 代表取締役 CEO 関 弘圭

設立 : 2016 年 8 月 22 日

事業内容 : 産業分野に特化した非 GPS 型小型ドローンの開発、IoT 技術・人工知能を活用したシステム開発、映像加工・編集サービス (距離計測、異常検知等)

JR 東日本スタートアップ(株) (URL : <https://jrestartup.co.jp/>)

所在地 : 東京都港区高輪 2-21-42

代表者 : 代表取締役社長 柴田 裕

設立 : 2018 年 2 月 20 日

事業内容 : 事業シーズや先端技術の調査・発掘、ベンチャー企業への出資及び JR 東日本グループとの協業推進

JR 東日本コンサルタンツ(株) (URL : <https://www.jrc.jregroup.ne.jp/>)

所在地 : 東京都品川区西品川 1-1-1

代表者 : 代表取締役社長 栗田 敏寿

設立 : 1989 年 4 月 1 日

事業内容 : 鉄道構造物の調査・測量・計画・設計・施工技術業務、メンテナンス・防災計画業務、ICT 事業、環境・緑化事業、新技術・新商品開発業務

【報道機関お問合せ先】

株式会社 Liberaware 全	TEL: 043-497-5740
JR 東日本スタートアップ株式会社 山本	TEL: 03-6851-4724
JR 東日本コンサルタンツ株式会社 未来社会・DX 推進室	TEL: 03-5435-7618
東日本旅客鉄道株式会社 広報部 報道 G	TEL: 03-5334-1300