

報道関係各位

プレスリリース

2023年2月16日  
株式会社 Liberaware

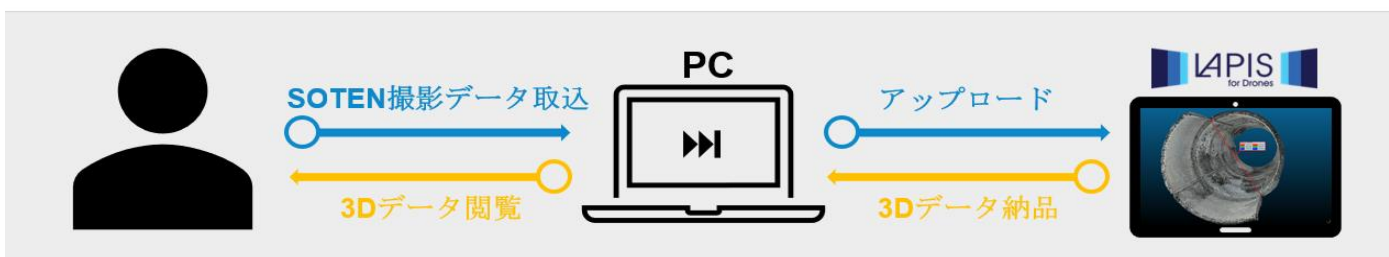
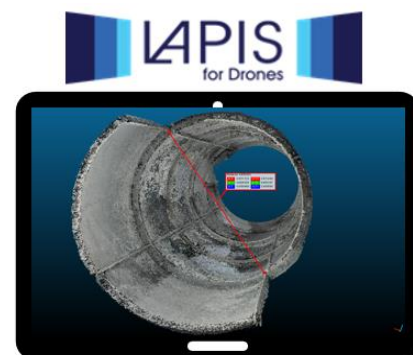
**Liberaware が開発した動画管理・3D化が可能なクラウドサービス「LAPIS」で  
A C S L が提供する SOTEN（蒼天）の動画データ処理が可能に**

株式会社 Liberaware（本社：千葉県千葉市、代表取締役：関弘圭、以下「リベラウェア」）は、同社が開発する動画管理・画像処理申請が可能なクラウドサービス「LAPIS（ラピス）」と株式会社 A C S L（本社：東京都江戸川区、代表取締役：鷲谷聡之、以下「A C S L」）が提供するセキュアな国産ドローン SOTEN（蒼天）とのシステム連携を開始することをお知らせします。

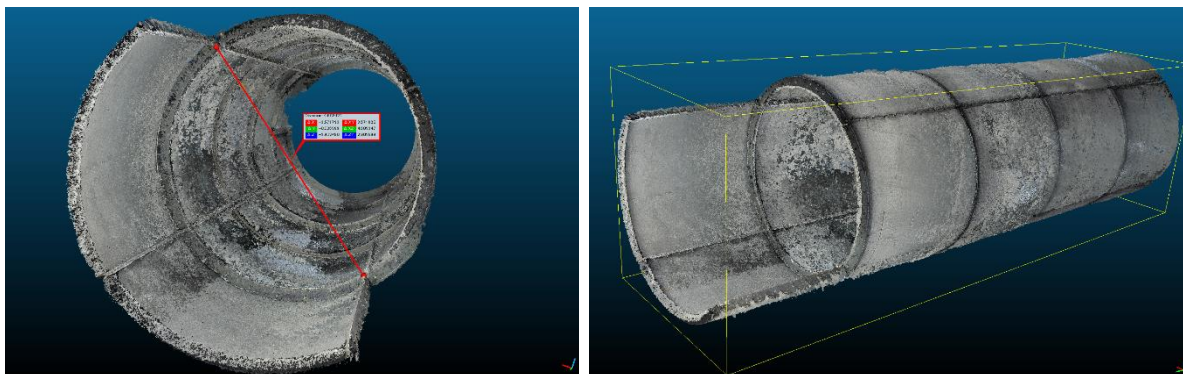


今回の連携により、屋内点検用ドローン「IBIS」の撮影データだけでなく、「SOTEN」の撮影データをクラウドサービス「LAPIS」を使用することによって、3D化が可能になり、屋内・屋外にかかわらず、あらゆるデータを3D化することが可能になります。従来、屋内に特化したソリューションを提供してきたリベラウェアは、今回の連携を通してより多角的にお客さまのニーズにお応えし、当社のミッションである「誰もが安全な社会を作る」の実現のため邁進し続けます。

【サービスイメージ】



## 【3D 画像イメージ】



### ■ 動画管理・画像処理申請が可能なクラウドサービス「LAPIS（ラピス）」

「LAPIS」は屋内点検用小型ドローン「IBIS」で撮影した動画データを管理し、その動画から画像処理された3D化データも一元管理することができるクラウドサービスです。今回の連携により、「IBIS」だけでなく、屋外ドローンの「SOTEN（蒼天）」も加わり、より幅広い企業に活用して頂き、誰もが安全な社会づくりに貢献します。

### ■ 小型空撮ドローン「SOTEN（蒼天）」について

A C S L の SOTEN（蒼天）は、高いセキュリティを実現したドローンへの需要が高まる中で開発した、セキュアな小型空撮ドローンです。データの漏洩や抜き取りの防止、機体の乗っ取りへの耐性を実現し、通信・撮影データは暗号化しているため、セキュリティ面でドローンの活用を不安に思われるお客様に安心してご活用いただけます。また、最大対気速度 15m/s の耐風性能や、日本においてより高精度な位置情報を把握することができる SLAS/SBAS（準天頂衛星システムみちびきのサブメータ級測位補強サービス）を搭載するなど、実現場で求められる飛行性能を持っています。

詳細は A C S L の製品サイトをご覧ください。

<https://product.acsl.co.jp/product/post-369/>

### 【産業用小型ドローン「IBIS（アイビス）」とは】

リベラウェアが開発した国産のドローンです。機体は直径 20cm、重量 185g と小型であるため、一般的なドローンでは困難な屋内・狭小空間でも飛行できることが特徴です。

◇サイズ : 191×179×54mm（プロペラガード込み）

◇重量 : 185g（バッテリー込み）

◇装備類 : 超高感度カメラ、LED 照明、防塵用モーター、独自設計のプロペラ 他



（「IBIS」本体）



（飛行する様子）

## ▼会社概要

### ■「株式会社 Liberaware」とは

株式会社 Liberaware は、「誰もが安全な社会を作る」をミッションに掲げ、世界でも珍しい「狭くて、暗くて、汚い」かつ「屋内空間」の点検・計測に特化した世界最小級のドローン開発と、当該ドローンで収集した画像データを解析し顧客に提供するインフラ点検・維持管理ソリューションを行っております。弊社は、ビジョンでもある「見えないリスクを可視化する」ことに邁進し続け、人々に安全で平和な社会をお届けします。

会社名：株式会社 Liberaware（リベラウェア）

代表者：関弘圭（ミン・ホンキュ）

所在地：千葉県千葉市中央区中央 3-3-1

設立：2016年8月22日

事業内容

◇産業用ロボット・ドローンの研究・開発・製造

◇IoT技術・人工知能を活用したシステム開発

◇映像加工・編集サービス（距離計測、異常検知等）

URL：<https://liberaware.co.jp/>

本件に関するお問い合わせ先  
株式会社 Liberaware 広報：向山

TEL：090-7195-4421 / 043-497-5740 MAIL:pr@liberaware.com